

# coatmaster — 涂魔师 —

coatmaster 3D

## 涂魔师3D整体膜厚成像，快速测量产品整体涂层厚度分布情况



### 减少生产工艺参数的调节时间

及时发现并调整零件表面涂层厚度分布不均匀等缺陷。



### 节约喷涂材料

减少多达28%的材料消耗。这样既能省钱又能保护环境。



### 膜厚的数据连续记录和存档

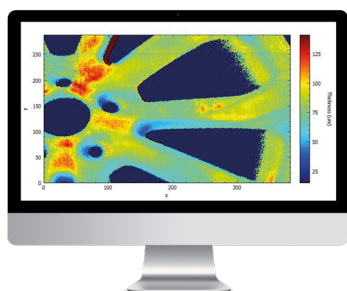
连续不间断记录涂装过程的所有数据与存档文件。

# 技术参数

固化前的粉末涂料 测量范围	1 - 2000um
测量时间	0.5s
测量区域	可自由选择
测量像素	382 x 288
允许测量距离 <sup>1</sup>	10 - 120 cm
允许倾斜角度 <sup>1</sup>	±45°
相对标准偏差 <sup>2</sup>	< 2%
被测工件移动晃动	yes
适合所有涂层颜色（包括白色等浅色）	yes
测量数据自动导出	yes

<sup>1</sup> 取决于涂层和基材材料

<sup>2</sup> 在测量距离为5厘米的位置，测量铝底材上60微米的未固化粉末涂料（包括白色的所有颜色）



**coatmaster AG**  
Flugplatzstrasse 5  
CH-8404 Winterthur  
Tel +41 52 212 02 77  
info@coatmaster.com  
[www.coatmaster.com](http://www.coatmaster.com)

涂魔师 中国总代理商  
翁开尔公司 H.J.UNKEL  
Tel: 400-6808-138  
E-mail: info@hjunkel.com

  
翁开尔  
H.J.UNKEL